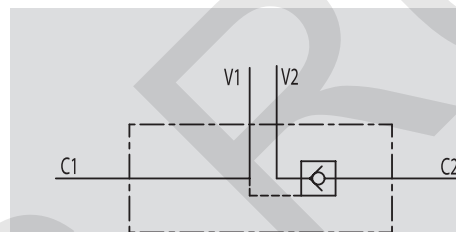


ГИДРОЗАМКИ ОДНОСТОРОННИЕ

 ТИП
VBPSE

ГИДРАВЛИЧЕСКАЯ СХЕМА



ПРИНЦИП РАБОТЫ:

Гидрозамок предназначен для удержания гидравлических двигателей в статическом положении под нагрузкой.

Гидравлическая жидкость блокируется в полости гидродвигателя C2 при отсутствии давления в линии V1.

МАТЕРИАЛЫ И ОСОБЕННОСТИ:

- Корпус: оцинкованная сталь;
- Внутренние компоненты: закаленная сталь, шлифованная;
- Уплотнения: BUNA N стандарт;
- Тип запорного элемента: тарельчатый.

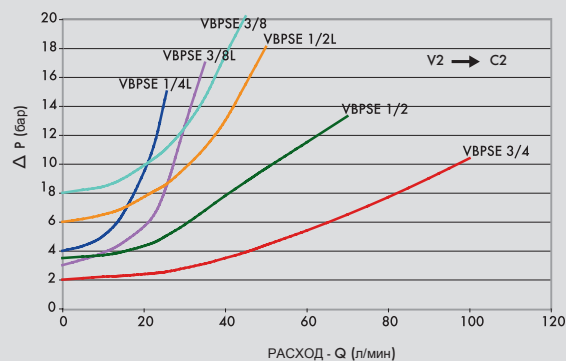
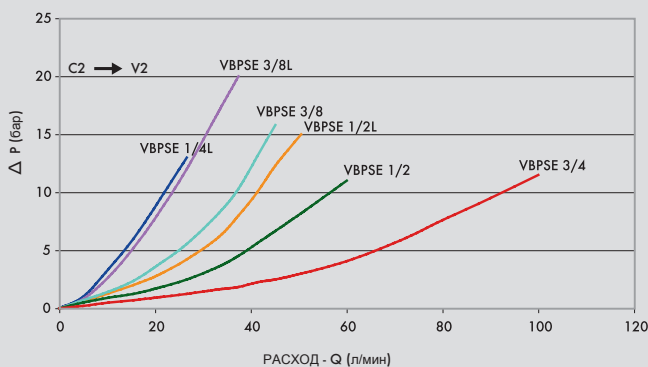
СОЕДИНЕНИЕ:

Присоедините линии V1 и V2 к рабочим линиям гидрораспределителя, а C1 и C2 — к гидродвигателю (C2 к блокируемой линии).

НА ЗАКАЗ:

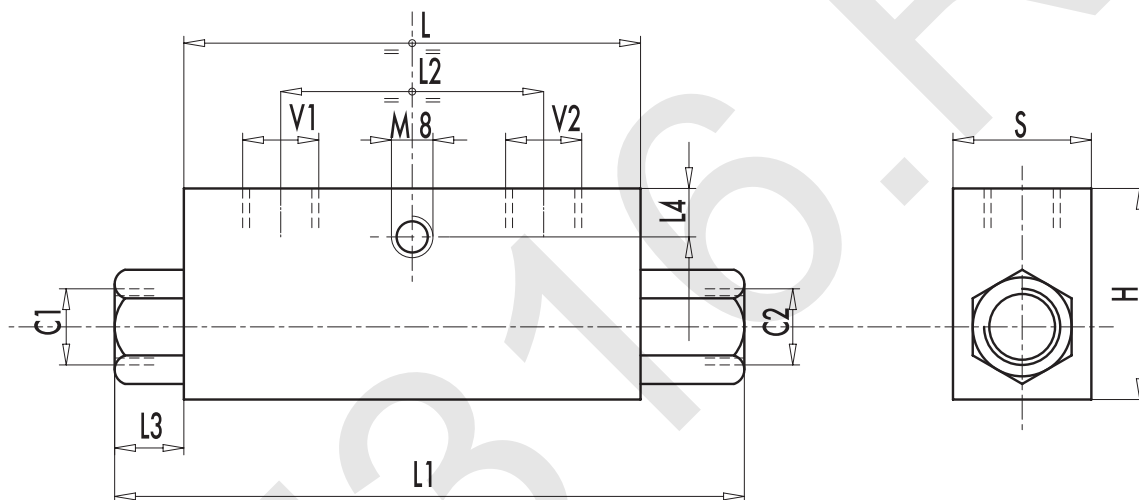
- без уплотнения на управляющем поршне;
- пружина на 1 бар;
- пружина на 8 бар.

ГРАФИКИ ПЕРЕПАДА ДАВЛЕНИЯ

 Температура рабочей жидкости: 50°C
 Вязкость рабочей жидкости: 30 сСт




| КОД | ТИП | ПИЛОТНОЕ СООТНОШЕНИЕ | МАКС. РАСХОД, л/мин | МАКС. ДАВЛЕНИЕ, бар | ДАВЛЕНИЕ ОТКРЫТИЯ, бар |
|--------------|--------------------|-------------------------|------------------------|------------------------|---------------------------|
| V0220 | VBPSE 1/4" L 4 VIE | 1:5,5 | 20 | 350 | 4 |
| V0230 | VBPSE 3/8" L 4 VIE | 1:5,5 | 35 | 350 | 3 |
| V0240 | VBPSE 1/2" L 4 VIE | 1:5 | 50 | 350 | 6 |
| V0250 | VBPSE 3/8" 4 VIE | 1:5 | 45 | 350 | 8 |
| V0260 | VBPSE 1/2" 4 VIE | 1:4 | 70 | 350 | 3,5 |
| V0245 | VBPSE 3/4" 4 VIE | 1:4 | 100 | 350 | 2 |



| КОД | ТИП | V1 - V2 C1 - C2 РЕЗЬБА | L мм | L1 мм | L2 мм | L3 мм | L4 мм | H мм | S мм | МАССА кг |
|--------------|--------------------|------------------------------|---------|----------|----------|----------|----------|---------|---------|-------------|
| V0220 | VBPSE 1/4" L 4 VIE | G 1/4" | 64 | 106,5 | 36 | 18,5 | 8 | 40 | 30 | 0,612 |
| V0230 | VBPSE 3/8" L 4 VIE | G 3/8" | 80 | 120 | 38 | 16 | 8 | 40 | 30 | 0,706 |
| V0240 | VBPSE 1/2" L 4 VIE | G 1/2" | 90 | 133 | 45 | 17 | 12,5 | 45 | 35 | 0,994 |
| V0250 | VBPSE 3/8" 4 VIE | G 3/8" | 90 | 148 | 45 | 25 | 12,5 | 45 | 35 | 1,130 |
| V0260 | VBPSE 1/2" 4 VIE | G 1/2" | 80 | 134 | 40 | 23 | 18 | 60 | 35 | 1,214 |
| V0245 | VBPSE 3/4" 4 VIE | G 3/4" | 100 | 182 | 46 | 36 | 12 | 60 | 40 | 1,792 |

Магазин гидравлики RM316.RU

Телефон / Факс: +7 (812) 448-65-13

E-mail: rm316.ru@gmail.com

Адрес офиса и склада: Санкт-Петербург, Полюстровский проспект, 32 (БЦ)